



भारत सरकार

केन्द्र सरकार के सिविल कर्मचारियों

के

वेतन एवं भत्तों

से संबंधित

पुस्तिका (ब्रोशर)

2011-2012

वेतन अनुसंधान एकक
व्यय विभाग
वित्त मंत्रालय
नई दिल्ली

आमुख

वित्त मंत्रालय, व्यय विभाग का वेतन अनुसंधान एकक वार्षिक आधार पर “केन्द्र सरकार के सिविल कर्मचारियों के वेतन एवं भत्तों के संबंध में एक पुस्तिका (ब्रोशर)” प्रकाशित करता है। विगत की भांति, वर्ष 2011-12 का यह ब्रोशर केन्द्र सरकार के विभिन्न मंत्रालयों/विभागों द्वारा अपने नियमित कर्मचारियों के महंगाई भत्ते, मकान किराया भत्ते, परिवहन भत्ते, समयोपरि भत्ते आदि सहित वेतन एवं भत्तों पर किए गए व्यय से संबंधित सांख्यिकीय सूचना उपलब्ध कराता है। इसमें विभिन्न मंत्रालयों/विभागों में स्वीकृत पदों तथा उन पर विद्यमान पदधारकों की समूह-वार संख्या संबंधी सूचना भी दर्शाई गई है।

2. ब्रोशर में प्रस्तुत आंकड़े केन्द्र सरकार के प्रतिष्ठानों द्वारा इस विभाग के वेतन अनुसंधान एकक को भेजे गए वेतन एवं भत्तों पर व्यय संबंधी तिमाही विवरण तथा केन्द्र सरकार के सिविल कर्मचारियों की संख्या के संबंध में वार्षिक विवरण के आधार पर संकलित किए गए हैं।

3. यह ब्रोशर कार्मिक आयोजना तथा केन्द्र सरकार के कर्मचारियों के वेतन एवं भत्तों के विभिन्न प्रस्तावों के वित्तीय निहितार्थों के विश्वसनीय प्राक्कलन तैयार करने में उपयोगी हो सकता है। यद्यपि, आंकड़ों को सार्थक ढंग से प्रस्तुत करने के सभी प्रयास किए गए हैं, इनमें और सुधार के लिए सुझावों का स्वागत है।

4. वित्त मंत्रालय आंकड़े भेजने में सहयोग के लिए केन्द्र सरकार के सभी मंत्रालयों/विभागों/संगठनों का धन्यवाद करता है जिनके बिना यह संकलन संभव नहीं होता। यह मंत्रालय योगदान के लिए राष्ट्रीय सूचना-विज्ञान केन्द्र (नॉर्थ ब्लॉक) का भी आभारी है।

सुधा कृष्णन
(सुधा कृष्णन)

संयुक्त सचिव,

वित्त मंत्रालय, व्यय विभाग

जुलाई, 2013

नई दिल्ली

परियोजना स्टाफ

नाम

पदनाम

श्री एस. चन्द्रशेखर

निदेशक (वेतन)

श्री विनय कुमार पाण्डेय

वरिष्ठ अनुसंधान अधिकारी

श्री एच.के. भट्ट

अनुसंधान सहायक

श्री ए.के. पुरी

अनुसंधान सहायक

श्रीमती पुष्पलता

कनिष्ठ अनुसंधान सहायक

श्रीमती सिम्मी टक्कर

संगणक

श्री उमेश कुमार सैनी

संगणक

हिन्दी संस्करण

श्री राकेश बी. दुबे

उप निदेशक (रा.भा.)

श्री के.के. मिश्र

सहायक निदेशक (रा.भा.)

श्री योगेश गोविल

वरिष्ठ अनुवादक

सुश्री अनु शर्मा

वरिष्ठ अनुवादक

श्री राजेन्द्र कुमार

वरिष्ठ अनुवादक

श्री चन्दन सिंह

उच्च श्रेणी लिपिक

विषय-सूची

1.	मुख्य विशेषताएं	1-2
2.	संघ राज्य क्षेत्रों के कर्मचारियों सहित केन्द्र सरकार के सिविल कर्मचारियों के कुल व्यय में प्रमुख घटकों का हिस्सा	3
3.	कुल व्यय में मुख्य विभागों का हिस्सा	4
4.	केन्द्र सरकार के सिविल कर्मचारियों के वेतन एवं भत्तों पर व्यय	5
5.	संघ राज्य क्षेत्रों के कर्मचारियों सहित केन्द्र सरकार के सिविल कर्मचारियों के वेतन एवं भत्तों पर व्यय	6
6.	प्रमुख मंत्रालयों/विभागों के वेतन एवं भत्तों पर व्यय	7
7.	केन्द्र सरकार के सिविल कर्मचारियों के वेतन एवं भत्तों पर व्यय का घटक-वार ब्यौरा	8-9
8.	संघ राज्य क्षेत्रों के कर्मचारियों सहित केन्द्र सरकार के सिविल कर्मचारियों के वेतन एवं भत्तों पर व्यय का घटक-वार ब्यौरा	10-11
9.	संघ राज्य क्षेत्रों, रेल, रक्षा, डाक, गृह मंत्रालयों/विभागों तथा मिशनों के कर्मचारियों को छोड़कर अन्य विभागों के कर्मचारियों के वेतन एवं भत्तों पर व्यय का घटक-वार ब्यौरा	12-13
10.	रेल मंत्रालय के वेतन एवं भत्तों पर व्यय	14
11.	रक्षा मंत्रालय के वेतन एवं भत्तों पर व्यय	14
12.	डाक विभाग के वेतन एवं भत्तों पर व्यय	15
13.	गृह मंत्रालय के वेतन एवं भत्तों पर व्यय	15
14.	संघ राज्य क्षेत्र प्रशासनों के वेतन एवं भत्तों पर व्यय	16
15.	विदेशों में स्थित भारतीय मिशनों के वेतन एवं भत्तों पर व्यय	16
16.	संघ राज्य क्षेत्रों के कर्मचारियों सहित मकान किराया भत्ते पर व्यय	17
17.	मकान किराया भत्ते की दरें	17
18.	परिवहन भत्ते की दरें	17
19.	वेतन एवं भत्तों पर मंत्रालय/विभाग-वार व्यय	18-20
20.	राजस्व आय तथा राजस्व व्यय की तुलना में वेतन एवं भत्तों पर व्यय	21

21.	केन्द्र सरकार के सिविल कर्मचारियों की समूह-वार तथा पद-वार अनुमानित संख्या	22-24
22.	प्रमुख मंत्रालयों में केन्द्र सरकार के सिविल कर्मचारियों की समूह-वार तथा पद-वार अनुमानित संख्या	25
23.	स्वीकृत पदों तथा उनमें से रिक्त पदों की समूह-वार अनुमानित संख्या	26
24.	केन्द्र सरकार तथा संघ राज्य क्षेत्र प्रशासनों के सिविल कर्मचारियों का समूह-वार विभाजन	27
25.	केन्द्रीय पुलिस बलों की संख्या	27
26.	औद्योगिक कामगारों के लिए अखिल भारतीय उपभोक्ता मूल्य सूचकांक	28

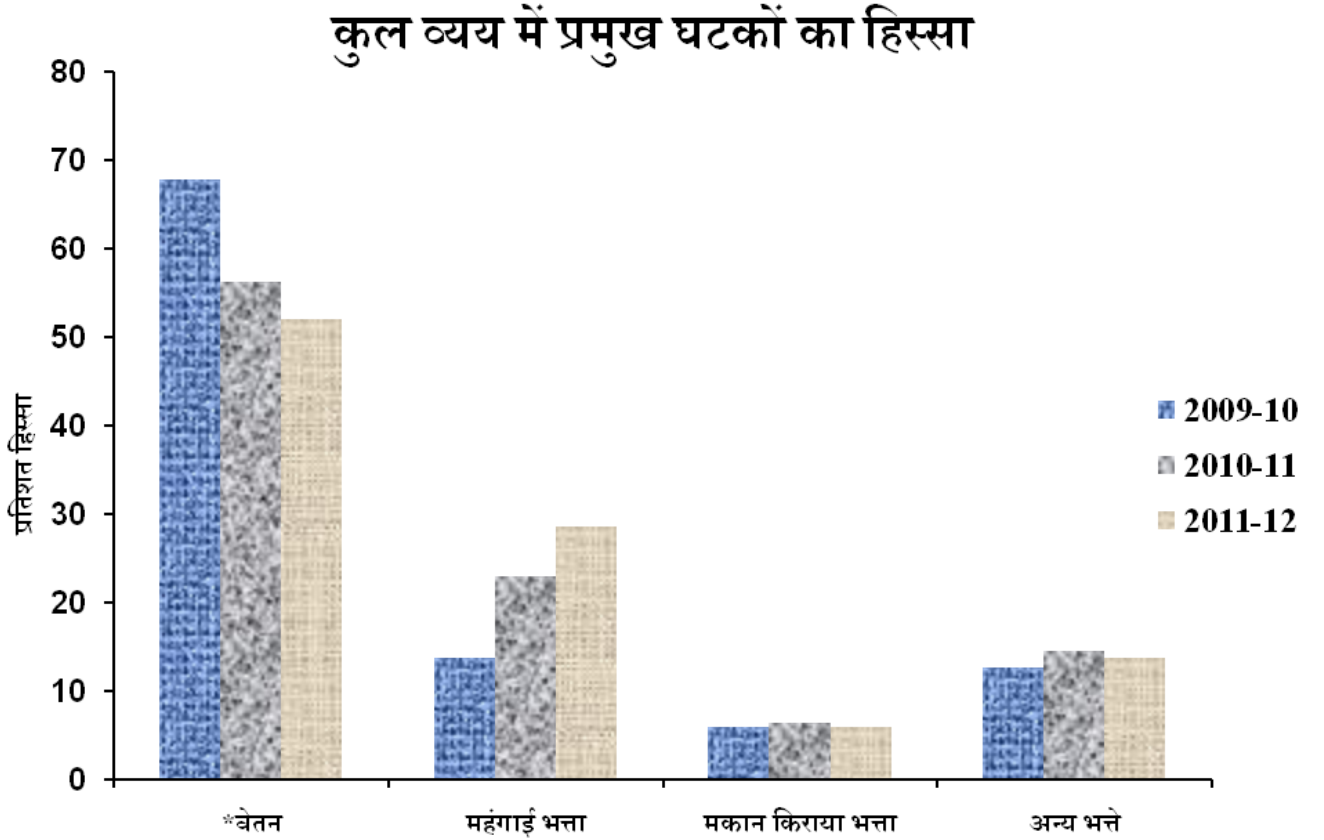
मुख्य विशेषताएं

1. संघ राज्य क्षेत्रों के कर्मचारियों सहित केन्द्र सरकार के नियमित सिविल कर्मचारियों के लिए वेतन एवं भत्तों (उत्पादकता से जुड़े बोनस/तदर्थ बोनस, मानदेय, अर्जित छुट्टी के नकदीकरण तथा यात्रा भत्ते को छोड़कर) पर किया गया कुल व्यय वर्ष 2011-12 में 95,291.27 करोड़ रुपए था जबकि वर्ष 2010-11 में यह 88,650.74 करोड़ रुपए था। इस प्रकार, पिछले वर्ष की तुलना में व्यय में 6640.53 करोड़ रुपए की वृद्धि हुई है जो तुलनात्मक संदर्भ में 7.49 प्रतिशत बनती है।
2. कुल 95,291.27 करोड़ रुपए के व्यय में से, वेतन पर 51.93 प्रतिशत, महंगाई भत्ते पर 28.52 प्रतिशत, मकान किराया भत्ते (एचआरए) पर 5.88 प्रतिशत तथा अन्य भत्तों पर 13.67 प्रतिशत व्यय हुआ है।
3. पिछले साल के तदनुसूची व्यय की तुलना में वर्ष 2011-12 में वेतन पर व्यय में 0.75 प्रतिशत की कमी आई है। किंतु पिछले वर्ष के तदनुसूची व्यय की तुलना में वर्ष 2011-12 में महंगाई भत्ते, मकान किराया भत्ते, परिवहन भत्ते तथा बाल शिक्षा भत्ते में क्रमशः 33.31 प्रतिशत, 0.11 प्रतिशत, 7.18 प्रतिशत तथा 22.98 प्रतिशत की वृद्धि हुई है।
4. वित्त वर्ष 2011-12 के दौरान केंद्र सरकार की राजस्व आय तथा राजस्व व्यय के प्रतिशत के रूप में वेतन एवं भत्तों पर कुल व्यय क्रमशः 10.47 प्रतिशत तथा 7.30 प्रतिशत था जबकि वित्त वर्ष 2010-11 के दौरान उपर्युक्त व्यय क्रमशः 9.50 प्रतिशत तथा 7.47 प्रतिशत था।
5. वर्ष 2011-12 के दौरान कुल व्यय का लगभग 84 प्रतिशत व्यय पांच प्रमुख मंत्रालयों/विभागों (रेल, रक्षा (सिविल), गृह, डाक एवं राजस्व) द्वारा किया गया है।
6. वर्ष 2011-12 में वेतन एवं भत्तों पर कुल व्यय में रेल मंत्रालय का हिस्सा (कुल व्यय में एक तिहाई से अधिक) 36.83 प्रतिशत के साथ सर्वाधिक है जिसमें 2010-11 के 37.88 प्रतिशत के मुकाबले में मामूली कमी हुई है। तथापि, रक्षा मंत्रालय (सिविल), डाक विभाग तथा गृह मंत्रालय का हिस्सा पिछले वर्ष की तुलना में 13.68 से मामूली बढ़कर 13.75 प्रतिशत, 7.69 प्रतिशत से बढ़कर 7.71 प्रतिशत, तथा 20.09 प्रतिशत से बढ़कर 21.03 प्रतिशत हो गया है। अन्य विभागों का हिस्सा मामूली वृद्धि के साथ 20.66 प्रतिशत से बढ़कर 20.68 प्रतिशत हो गया है।
7. वर्ष 2010-11 में 1957.56 करोड़ रुपए की तुलना में वर्ष 2011-12 में संघ शासित क्षेत्र प्रशासनों का व्यय 2253.79 करोड़ रुपए था। इस प्रकार, पिछले वर्ष की तुलना में व्यय में 296.23 करोड़ रुपए की वृद्धि हुई है जो तुलनात्मक संदर्भ में 15.13 प्रतिशत बनती है।

8. वर्ष 2010-11 में 729.68 करोड़ रुपए की तुलना में वर्ष 2011-12 में विदेशों में स्थित भारतीय मिशनों/दूतावासों का व्यय 772.60 करोड़ रुपए था । इस प्रकार, पिछले वर्ष की तुलना में व्यय में 42.92 करोड़ रुपए की वृद्धि हुई जो तुलनात्मक संदर्भ में 5.88 प्रतिशत बनती है ।
9. वर्ष 2011-12 में मकान किराया भत्ते पर 5598.86 करोड़ रुपए के कुल व्यय में से एक्स श्रेणी के शहरों के लिए मकान किराया भत्ते पर 2576.69 करोड़ रुपए का व्यय हुआ जो मकान किराया भत्ते के कुल व्यय का 46.02 प्रतिशत है ।
10. औद्योगिक कामगारों के लिए उपभोक्ता मूल्य सूचकांक (आधार 2001=100) में मई, 2013 तक 115.76 अंकों पर 88.97 प्रतिशत की वृद्धि दर्ज हुई है ।
11. 01 मार्च, 2012 की स्थिति के अनुसार, केन्द्र सरकार के नियमित सिविल कर्मचारियों की स्वीकृत संख्या 36.84 लाख की तुलना में तैनात कर्मचारियों की कुल संख्या 30.84 लाख थी ।
12. 01 मार्च, 2012 की स्थिति के अनुसार, कुल 36.84 लाख स्वीकृत पदों में से लगभग 16.28 प्रतिशत पद रिक्त थे ।
13. 01 मार्च, 2012 की स्थिति के अनुसार, केन्द्रीय पुलिस बलों के कुल 8.82 स्वीकृत पदों में से 7.98 लाख पद भरे हुए थे ।
14. 2010-11 के दौरान कुल जनशक्ति का लगभग 91 प्रतिशत पांच प्रमुख मंत्रालयों/विभागों (रेल, रक्षा (सिविल), गृह, डाक तथा राजस्व) में हैं । कुल 30.84 लाख कर्मचारियों में रेलवे का हिस्सा 42.33 प्रतिशत, गृह का हिस्सा 26.92 प्रतिशत, रक्षा (सिविल) का 11.95 प्रतिशत, डाक का 6.84 प्रतिशत, राजस्व का 3.20 प्रतिशत तथा अन्य सभी मंत्रालयों/विभागों का हिस्सा 8.76 प्रतिशत है ।

पिछले तीन वर्षों के दौरान संघ राज्य क्षेत्रों के कर्मचारियों सहित, केन्द्र सरकार
के सिविल कर्मचारियों के कुल व्यय में प्रमुख घटकों का हिस्सा
(कुल के प्रतिशत के रूप में अभिव्यक्त)

वर्ष	वेतन*	महंगाई भत्ता	मकान किराया भत्ता	अन्य भत्ते	जोड़
2009-10	67.79	13.66	5.89	12.66	100.00
2010-11	56.24	23.00	6.31	14.45	100.00
2011-12	51.93	28.52	5.88	13.67	100.00

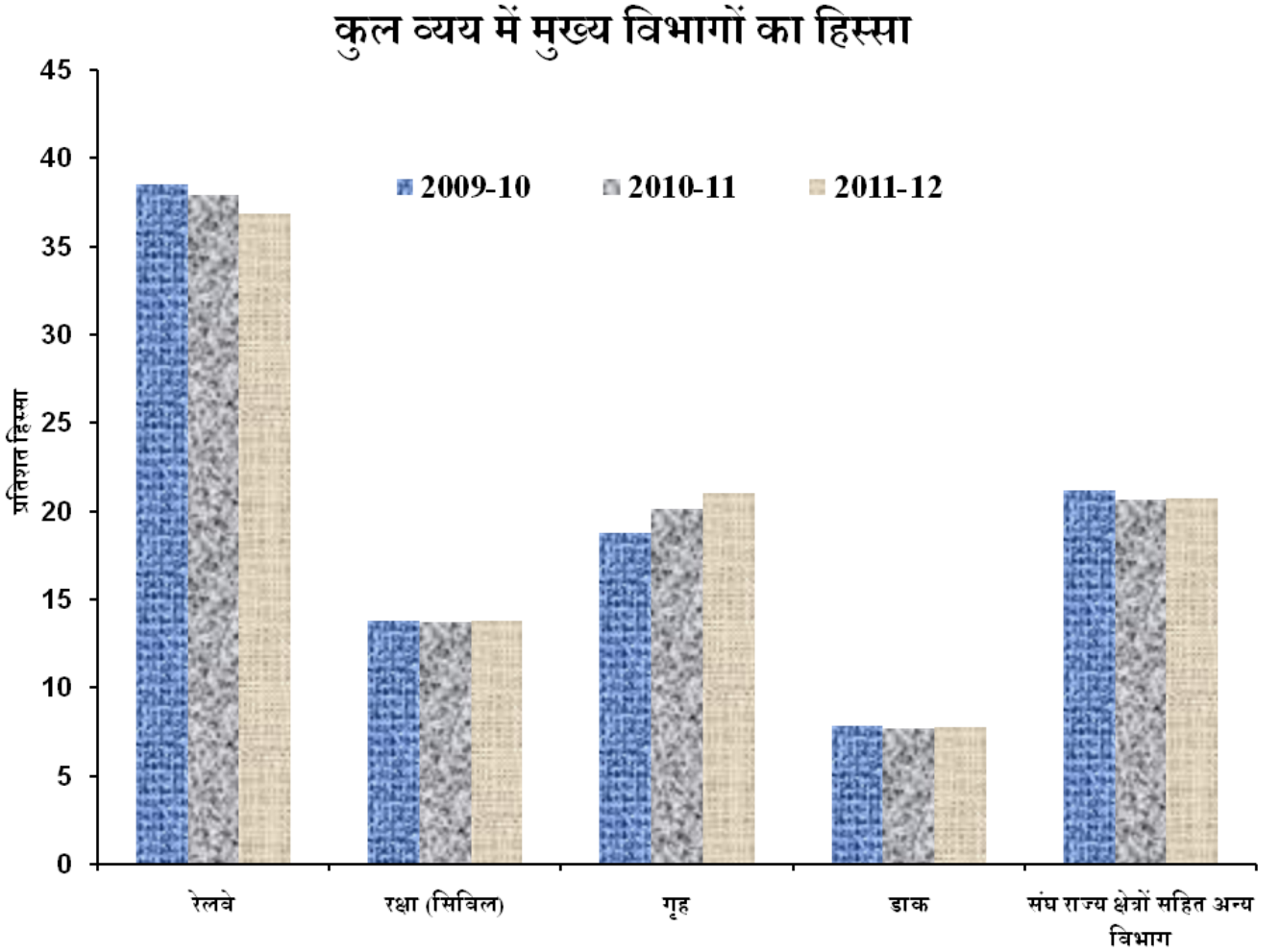


* वित्त वर्ष 2009-10 के वेतन में छठे केन्द्रीय वेतन आयोग का 60 प्रतिशत बकाया शामिल है ।

- टिप्पणी: (i) इसमें यात्रा भत्ता, उत्पादकता से जुड़े बोनस/तदर्थ बोनस, मानदेय तथा अर्जित छुट्टी के नकदीकरण पर व्यय शामिल नहीं है ।
- (ii) अन्य भत्तों में मकान किराया भत्ता, समयोपरि भत्ता, परिवहन भत्ता, विशेष वेतन और प्रतिनियुक्ति (ड्यूटी) भत्ता, सीईए, चिकित्सा प्रभासों का भुगतान, छुट्टी यात्रा रियायत और अन्य प्रतिपूरक भत्ते शामिल हैं ।

पिछले तीन वर्षों के दौरान कुल व्यय में मुख्य विभागों का हिस्सा
(कुल के प्रतिशत के रूप में अभिव्यक्त)

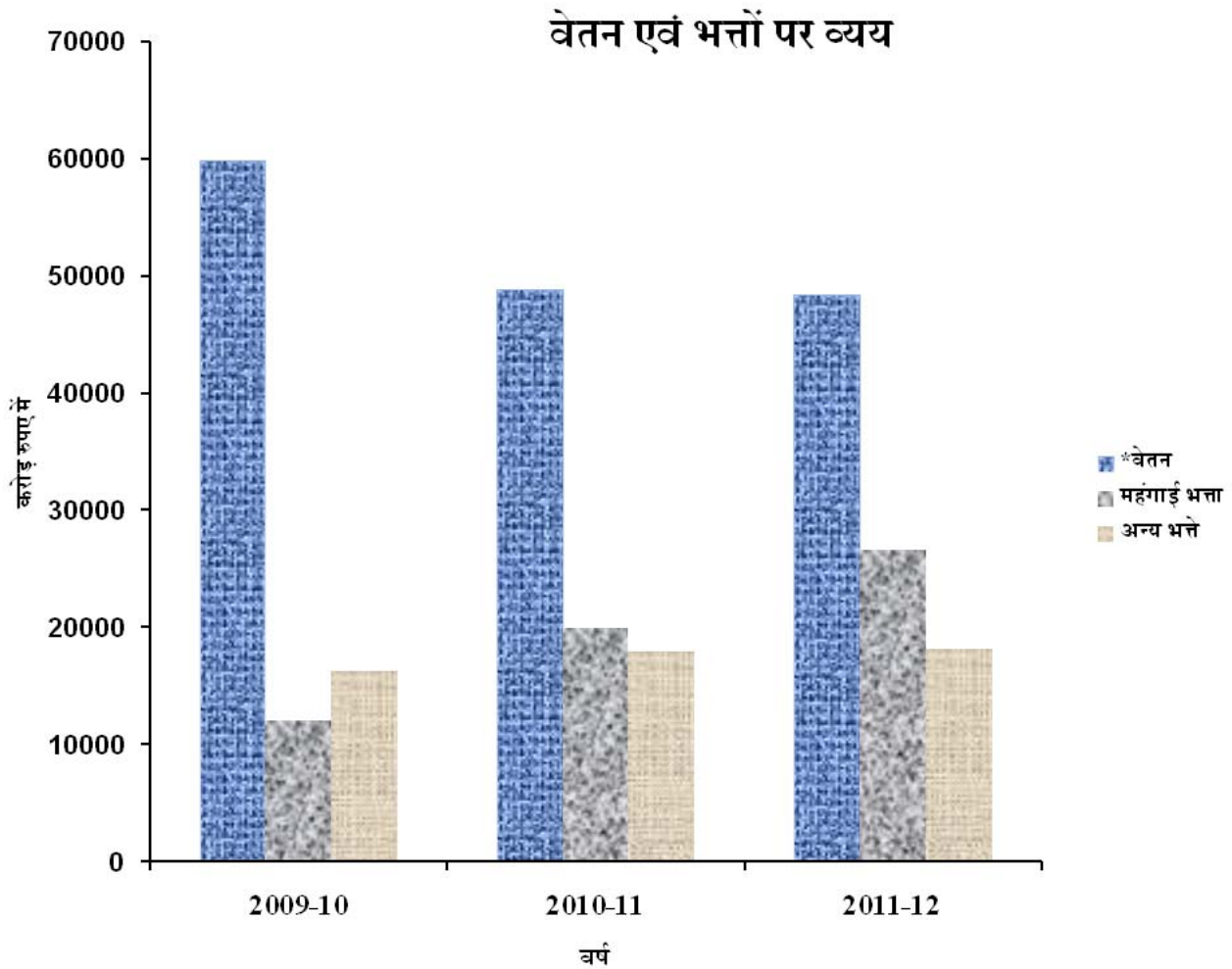
वर्ष	रेलवे	रक्षा (सिविल)	गृह	डाक	संघ राज्य क्षेत्रों सहित अन्य विभाग	जोड़
2009-10	38.52	13.75	18.71	7.84	21.18	100.00
2010-11	37.88	13.68	20.09	7.69	20.66	100.00
2011-12	36.83	13.75	21.03	7.71	20.68	100.00



केन्द्र सरकार के सिविल कर्मचारियों के वेतन एवं भत्तों पर व्यय

(करोड़ रुपए में)

वर्ष	* वेतन	महंगाई भत्ता	अन्य भत्ते	जोड़
2009-10	59845.76	11999.37	16227.48	88072.61
2010-11	48783.49	19973.34	17936.35	86693.18
2011-12	48339.73	26557.41	18140.34	93037.48



* वित्त वर्ष 2009-10 के वेतन में छठे केन्द्रीय वेतन आयोग का 60 प्रतिशत बकाया शामिल है।

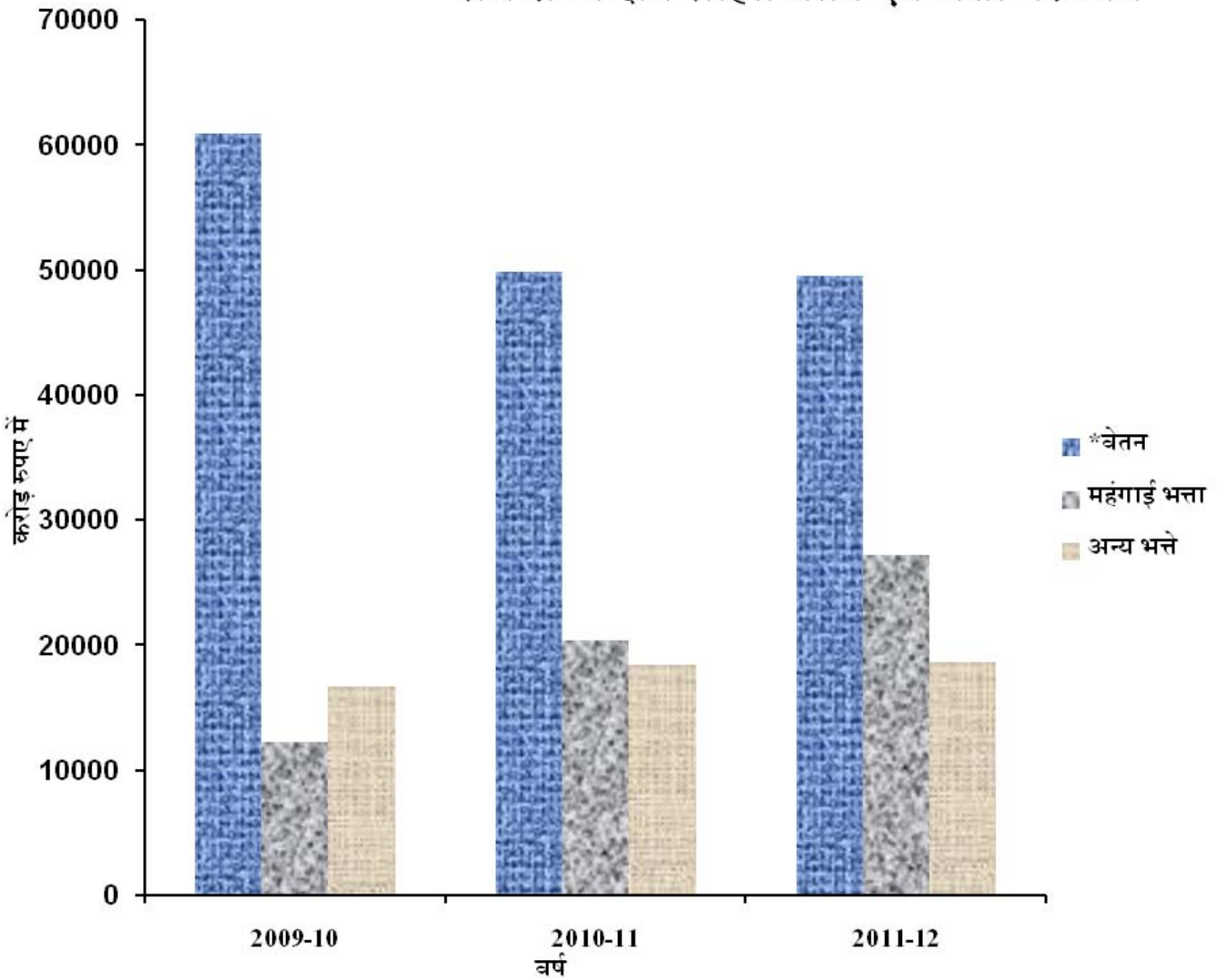
- टिप्पणी : (i) इसमें यात्रा भत्ता, उत्पादकता से जुड़े बोनस/तदर्थ बोनस, मानदेय तथा अर्जित छुट्टी के नकदीकरण पर किया गया व्यय शामिल नहीं है ।
- (ii) इसमें संघ राज्य क्षेत्रों के कर्मचारियों पर किया गया व्यय शामिल नहीं है, लेकिन मिशनो/दूतावासों के कर्मचारियों पर किया गया व्यय सम्मिलित है ।
- (iii) अन्य भत्तों में मकान किराया भत्ता, समयोपरि भत्ता, परिवहन भत्ता, विशेष वेतन तथा प्रतिनियुक्ति (ड्यूटी) भत्ता, सी.ई.ए., चिकित्सा प्रभारों की प्रतिपूर्ति, छुट्टी यात्रा रियायत तथा अन्य प्रतिपूरक भत्ते शामिल हैं ।

संघ राज्य क्षेत्रों के कर्मचारियों सहित केन्द्र सरकार के
सिविल कर्मचारियों के वेतन एवं भत्तों पर व्यय

(करोड़ रुपए में)

वर्ष	* वेतन	महंगाई भत्ता	अन्य भत्ते	जोड़
2009-10	60918.41	12276.01	16665.84	89860.26
2010-11	49859.84	20385.01	18405.89	88650.74
2011-12	49486.65	27176.04	18628.58	95291.27

संघ राज्य क्षेत्र सहित वेतन एवं भत्तों पर व्यय



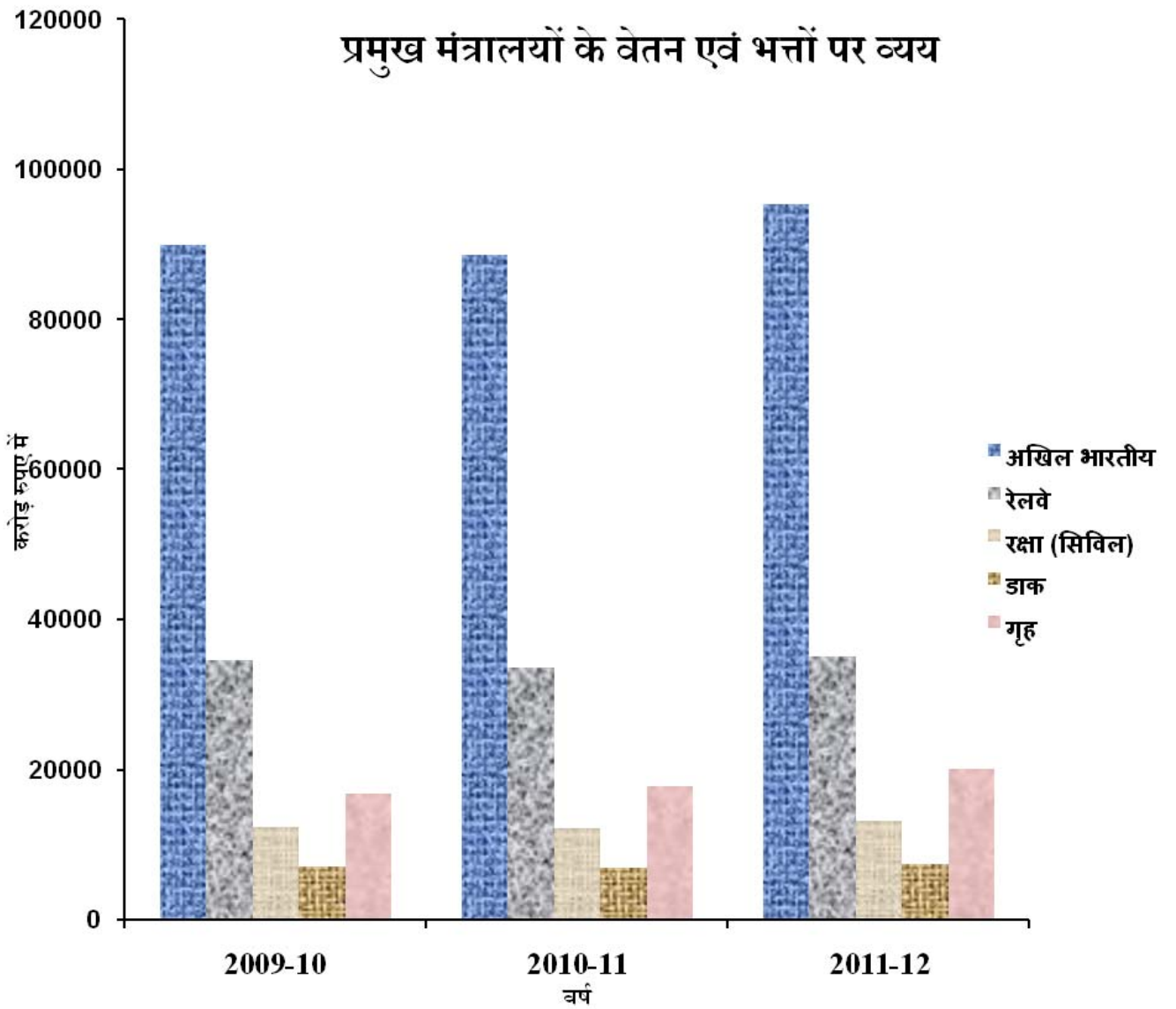
* वित्त वर्ष 2009-10 के वेतन में छठे केन्द्रीय वेतन आयोग का 60 प्रतिशत बकाया शामिल है।

- टिप्पणी : (i) इसमें यात्रा भत्ता, उत्पादकता से जुड़े बोनस/तदर्थ बोनस, मानदेय तथा अर्जित अवकाश के नकदीकरण पर किया गया व्यय शामिल नहीं है।
- (ii) अन्य भत्तों में मकान किराया भत्ता, समयोपरि भत्ता, परिवहन भत्ता, विशेष वेतन तथा प्रतिनियुक्ति (ड्यूटी) भत्ता, सी.ई.ए., चिकित्सा प्रभारों की प्रतिपूर्ति, छुट्टी यात्रा रियायत तथा अन्य प्रतिपूरक भत्ते शामिल हैं।

पिछले तीन वर्षों के दौरान प्रमुख मंत्रालयों के वेतन एवं भत्तों पर व्यय

(करोड़ रुपए में)

वर्ष	अखिल भारतीय	रेलवे	रक्षा (सिविल)	डाक	गृह
2009-10	89860.26	34613.18	12355.83	7044.49	16813.85
2010-11	88650.74	33580.41	12127.92	6817.81	17809.16
2011-12	95291.27	35097.08	13102.38	7343.91	20036.76



टिप्पणी : व्यय संबंधी आंकड़ों में यात्रा भत्ता, उत्पादकता से जुड़े बोनस/तदर्थ बोनस, मानदेय तथा अर्जित छुट्टी का नकदीकरण शामिल नहीं है।

**पिछले तीन वर्षों के दौरान केन्द्र सरकार के सिविल कर्मचारियों के
वेतन एवं भत्तों पर व्यय का घटक-वार ब्यौरा**

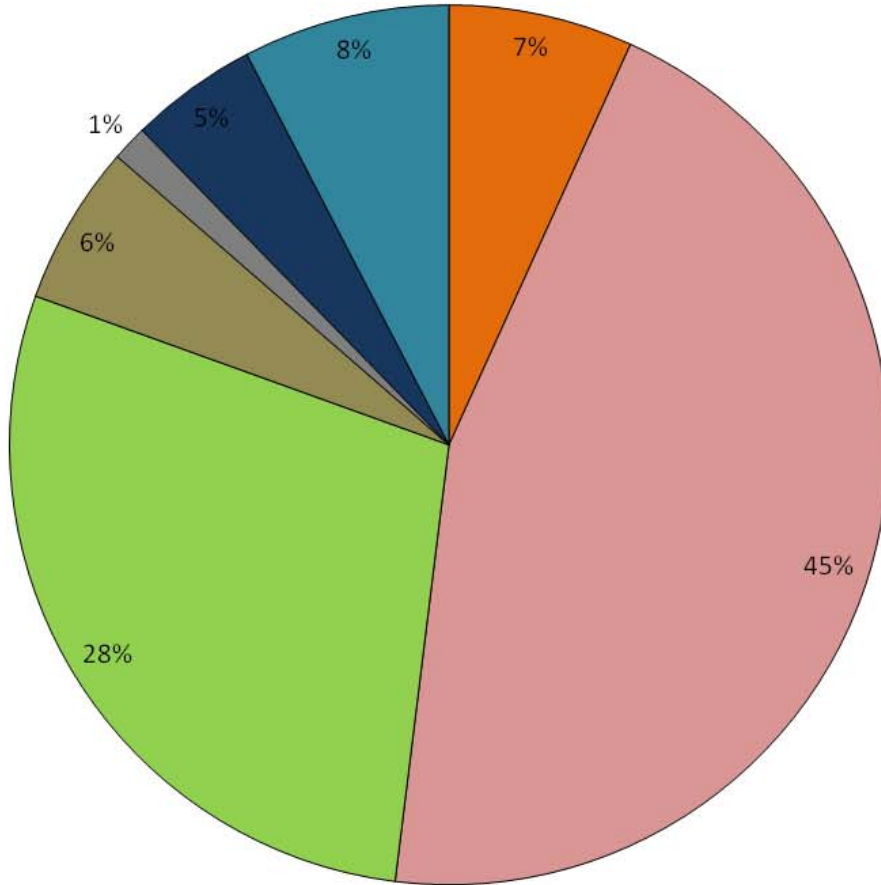
(करोड़ रुपए में)

क्र.सं.	वेतन/भत्ते	2009-10	2010-11	2011-12
1	2	3	4	5
1.	* राजपत्रित अधिकारियों का वेतन	7694.29	6368.68	6297.20
2.	* अराजपत्रित स्टाफ का वेतन	52151.47	42414.81	42042.53
3.	महंगाई भत्ता	11999.37	19973.34	26557.41
	उप-जोड़ (i)	71845.13	68756.83	74897.14
1.	मकान किराया भत्ता	5183.43	5479.36	5478.47
2.	समयोपरि भत्ता	881.24	1203.82	1222.02
3.	परिवहन भत्ता	3334.65	4076.44	4369.52
4.	विशेष वेतन तथा प्रतिनियुक्ति (ज्यूटी) भत्ता	86.97	145.27	156.40
5.	संयुक्त पहाड़ी क्षेत्र प्रतिपूरक भत्ता	45.04	116.79	141.45
6.	बाल शिक्षा भत्ता	562.51	929.93	1144.35
7.	चिकित्सा प्रभासों की प्रतिपूर्ति	518.89	641.24	599.34
8.	छुट्टी यात्रा रियायत	483.92	725.92	605.33
9.	अन्य प्रतिपूरक भत्ते	5130.83	4617.58	4423.46
	उप-जोड़ (ii)	16227.48	17936.35	18140.34
	कुल जोड़ (i) + (ii)	88072.61	86693.18	93037.48
	यात्रा भत्ता	2611.27	3025.21	3428.96

* वित्त वर्ष 2009-10 के वेतन में छठे केन्द्रीय वेतन आयोग का 60 प्रतिशत बकाया शामिल है।

- टिप्पणी : (i) इसमें उत्पादकता से जुड़े बोनस/तदर्थ बोनस, मानदेय तथा अर्जित छुट्टी के नकदीकरण पर व्यय शामिल नहीं है।
- (ii) इसमें संघ राज्य क्षेत्र के कर्मचारियों पर किया गया व्यय सम्मिलित नहीं है, लेकिन मिशनो/दूतावासों के कर्मचारियों पर किया गया व्यय सम्मिलित है।

वर्ष 2011-12 के दौरान वेतन एवं भत्तों के विभिन्न घटकों पर
किए गए व्यय का प्रतिशत दर्शाने वाला पाई चार्ट



राजपत्रित अधिकारियों का वेतन

अराजपत्रित स्टाफ का वेतन

महंगाई भत्ता

मकान किराया भत्ता

समयोपरि भत्ता

परिवहन भत्ता

अन्य प्रतिपूरक भत्ते

पिछले तीन वर्षों के दौरान संघ राज्य क्षेत्रों के कर्मचारियों सहित केन्द्र सरकार के सिविल कर्मचारियों के वेतन एवं भत्तों पर व्यय का घटक-वार ब्यौरा

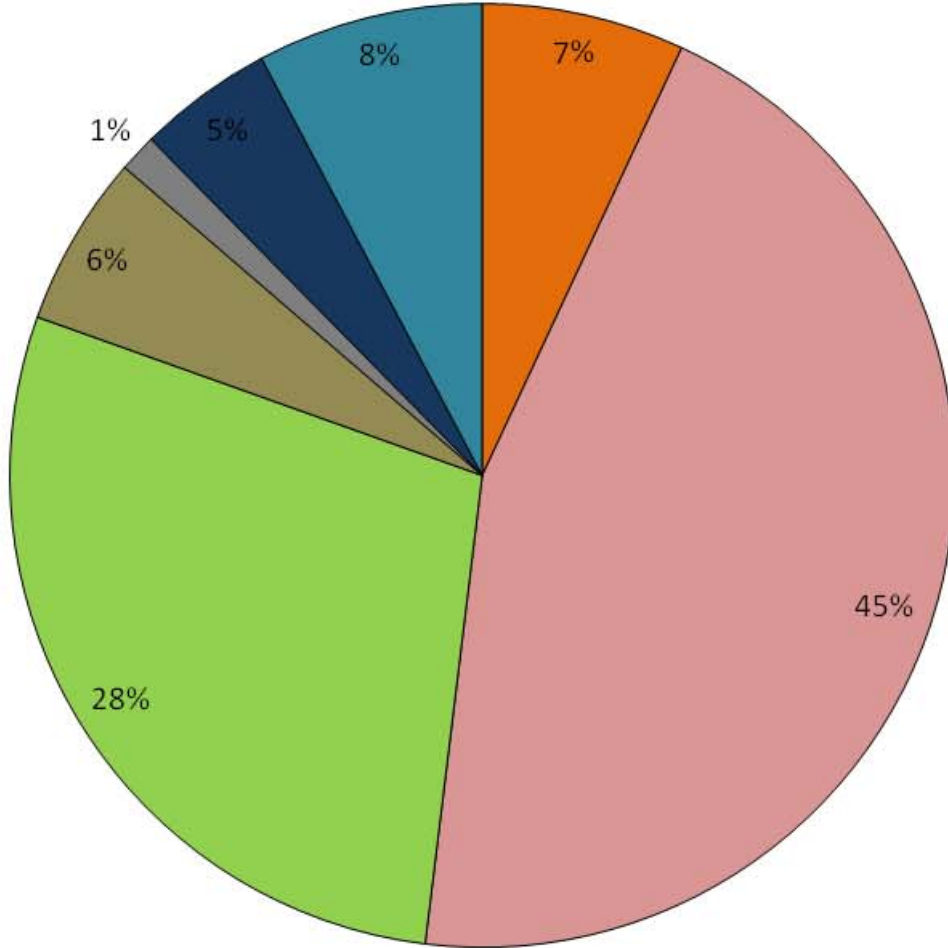
(करोड़ रुपए में)

क्र.सं.	वेतन/भत्ते	2009-10	2010-11	2011-12
1	2	3	4	5
1.	* राजपत्रित अधिकारियों का वेतन	7846.46	6672.05	6609.79
2.	* अराजपत्रित स्टाफ का वेतन	53071.95	43187.79	42876.86
3.	महंगाई भत्ता	12276.01	20385.01	27176.04
	उप-जोड़ (i)	73194.42	70244.85	76662.69
1.	मकान किराया भत्ता	5286.72	5592.43	5598.86
2.	समयोपरि भत्ता	893.92	1220.24	1238.80
3.	परिवहन भत्ता	3393.82	4115.55	4410.86
4.	विशेष वेतन तथा प्रतिनियुक्ति (ड्यूटी) भत्ता	88.60	148.04	159.53
5.	संयुक्त पहाड़ी क्षेत्र प्रतिपूरक भत्ता	45.04	116.79	141.45
6.	बाल शिक्षा भत्ता	571.88	935.08	1149.97
7.	चिकित्सा प्रभारों की प्रतिपूर्ति	537.13	666.29	619.68
8.	छुट्टी यात्रा रियायत	512.26	741.27	618.93
9.	अन्य प्रतिपूरक भत्ते	5336.47	4870.20	4690.50
	उप-जोड़ (ii)	16665.84	18405.89	18628.58
	कुल जोड़ (i) + (ii)	89860.26	88650.74	95291.27
	यात्रा भत्ता	2633.06	3053.98	3459.07

* वित्त वर्ष 2009-10 के वेतन में छठे केन्द्रीय वेतन आयोग का 60 प्रतिशत बकाया शामिल है ।

टिप्पणी : इसमें उत्पादकता से जुड़े बोनस/तदर्थ बोनस, मानदेय तथा अर्जित अवकाश के नकदीकरण पर व्यय शामिल नहीं है।

वर्ष 2011-12 के दौरान संघ राज्य क्षेत्रों के कर्मचारियों सहित वेतन एवं भत्तों के विभिन्न घटकों पर किए गए व्यय का प्रतिशत दर्शाने वाला पाई-चार्ट



- राजपत्रित अधिकारियों का वेतन
- अराजपत्रित स्टाफ का वेतन
- महंगाई भत्ता
- मकान किराया भत्ता
- समयोपरि भत्ता
- परिवहन भत्ता
- अन्य प्रतिपूरक भत्ते

विभिन्न घटकों पर किए गए व्यय का प्रतिशत दर्शाने वाला पाई-चार्ट
संघ राज्य क्षेत्रों, रेल, रक्षा, डाक और गृह मंत्रालय/विभागों तथा
मिशनों के कर्मचारियों को छोड़कर, अन्य विभागों के कर्मचारियों के
वेतन एवं भत्तों पर व्यय का घटक-वार विवरण

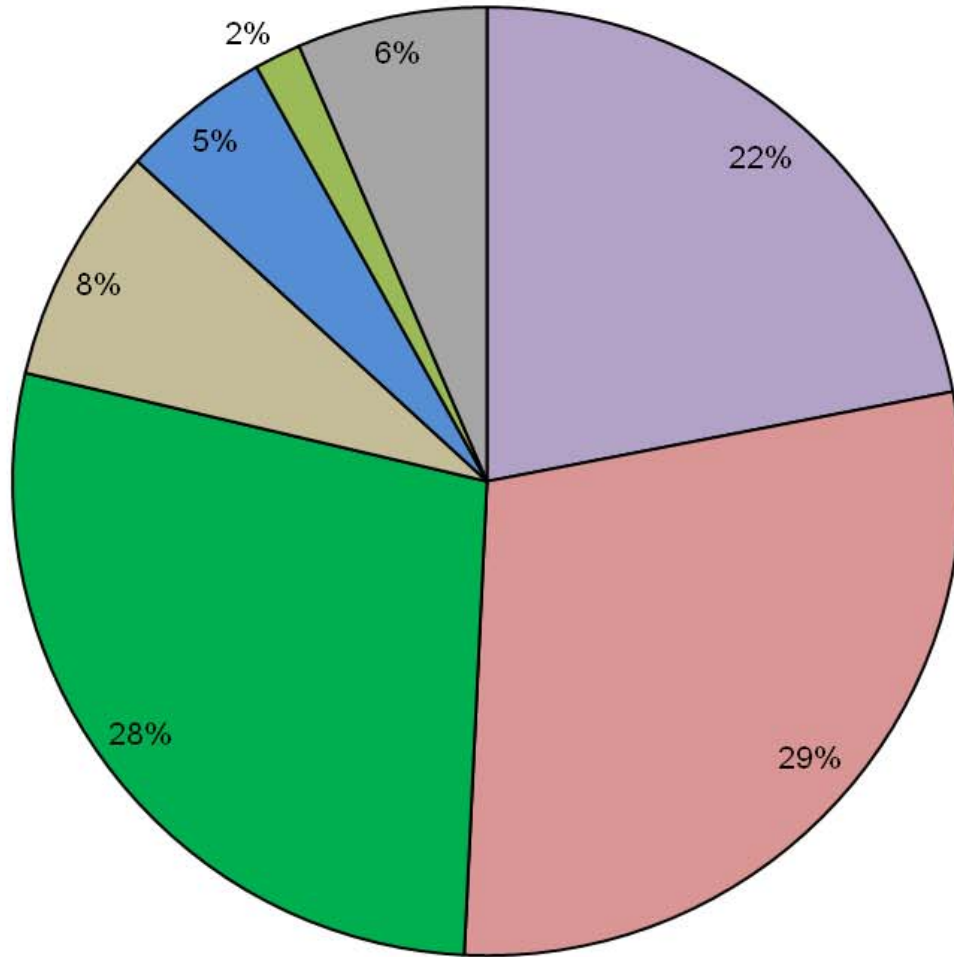
(करोड़ रुपए में)

क्र.सं.	वेतन/भत्ते	2009-10	2010-11	2011-12
1	2	3	4	5
1	* राजपत्रित अधिकारियों का वेतन	4582.41	3732.70	3665.23
2	* अराजपत्रित स्टाफ का वेतन	6498.84	4882.57	4805.30
3	महंगाई भत्ता	2190.83	3507.87	4656.11
	उप-जोड़ (i)	13272.08	12123.14	13126.64
1	मकान किराया भत्ता	1314.60	1302.04	1356.63
2	समयोपरि भत्ता	54.18	50.16	50.06
3	परिवहन भत्ता	689.46	781.94	853.71
4	विशेष वेतन तथा प्रतिनियुक्ति (ड्यूटी) भत्ता	32.01	33.29	33.22
5	संयुक्त पहाड़ी क्षेत्र प्रतिपूरक भत्ता	9.84	6.33	19.38
6	बाल शिक्षा भत्ता	113.95	170.60	178.93
7	चिकित्सा प्रभारों की प्रतिपूर्ति	195.25	262.77	239.93
8	छुट्टी यात्रा रियायत	200.18	321.65	265.71
9	अन्य प्रतिपूरक भत्ते	629.37	576.28	560.54
	उप-जोड़ (ii)	3238.83	3505.06	3558.11
	कुल जोड़ (i) + (ii)	16510.91	15628.20	16684.75
	यात्रा भत्ता	554.5	631.05	735.03

* वित्त वर्ष 2009-10 के वेतन में छठे केन्द्रीय वेतन आयोग का 60 प्रतिशत बकाया शामिल है।

टिप्पणी: इसमें उत्पादकता से जुड़े बोनस/तदर्थ बोनस, मानदेय तथा अर्जित अवकाश का नकदीकरण शामिल नहीं है।

वर्ष 2011-12 के दौरान संघ राज्य क्षेत्रों, रेल, रक्षा, डाक, गृह मंत्रालय और मिशनों को छोड़कर वेतन एवं भत्तों के विभिन्न घटकों पर किए गए व्यय का प्रतिशत दर्शाने वाला पाई-चार्ट



- | | | |
|--------------------------------|----------------------------|----------------|
| ■ राजपत्रित अधिकारियों का वेतन | ■ अराजपत्रित स्टाफ का वेतन | ■ महंगाई भत्ता |
| ■ मकान किराया भत्ता | ■ सुट्टी यात्रा खर्चा | ■ परिवहन भत्ता |
| ■ अन्य प्रतिपूरक भत्ते | | |

रेल मंत्रालय के कर्मचारियों के वेतन एवं भत्तों पर व्यय

(करोड़ रुपए में)

क्र.सं.	वेतन/भत्ते	2009-10	2010-11	2011-12
1	2	3	4	5
1	*राजपत्रित अधिकारियों का वेतन	876.42	805.89	766.39
2	*अराजपत्रित स्टाफ का वेतन	23079.79	18289.38	17737.22
3	महंगाई भत्ता	4660.73	7829.07	9969.56
	उप-जोड़ (i)	28616.94	26924.34	28473.17
1	मकान किराया भत्ता	2024.94	2196.06	2096.92
2	समयोपरि भत्ता	406.10	633.49	641.19
3	परिवहन भत्ता	1314.84	1701.00	1752.03
4	विशेष वेतन तथा प्रतिनियुक्ति (ड्यूटी) भत्ता	19.53	19.80	18.40
5	संयुक्त पहाड़ी क्षेत्र प्रतिपूरक भत्ता	3.77	0.07	0.14
6	बाल शिक्षा भत्ता	157.84	303.98	377.32
7	चिकित्सा प्रभारों की प्रतिपूर्ति	21.98	29.32	30.62
8	छुट्टी यात्रा रियायत #	45.62	49.34	68.47
9	अन्य प्रतिपूरक भत्ते	2001.62	1723.01	1638.82
	उप-जोड़ (ii)	5996.24	6656.07	6623.91
	कुल जोड़ (i) + (ii)	34613.18	33580.41	35097.08
	यात्रा भत्ता	1022.70	1050.01	1250.29

रेल कर्मचारियों को निःशुल्क पास मिलते हैं।

* वित्त वर्ष 2009-10 के वेतन में छठे केन्द्रीय वेतन आयोग का 60 प्रतिशत बकाया शामिल है।

रक्षा मंत्रालय के सिविल कर्मचारियों के वेतन एवं भत्तों पर व्यय

(करोड़ रुपए में)

क्र.सं.	वेतन/भत्ते	2009-10	2010-11	2011-12
1	2	3	4	5
1	* राजपत्रित अधिकारियों का वेतन	1504.91	1164.32	1144.97
2	* अराजपत्रित स्टाफ का वेतन	6788.28	5583.69	5490.90
3	महंगाई भत्ता	1646.11	2581.66	3642.92
	उप-जोड़ (i)	9939.30	9329.67	10278.79
1	मकान किराया भत्ता	918.76	937.92	917.71
2	समयोपरि भत्ता	383.43	493.78	508.21
3	परिवहन भत्ता	562.89	628.61	653.75
4	विशेष वेतन तथा प्रतिनियुक्ति (ड्यूटी) भत्ता	16.73	73.03	85.70
5	संयुक्त पहाड़ी क्षेत्र प्रतिपूरक भत्ता	14.39	12.17	14.25
6	बाल शिक्षा भत्ता	66.10	92.57	107.68
7	चिकित्सा प्रभारों की प्रतिपूर्ति	152.18	156.55	147.76
8	छुट्टी यात्रा रियायत	109.91	139.25	104.65
9	अन्य प्रतिपूरक भत्ते	192.14	264.37	983.88
	उप-जोड़ (ii)	2416.53	2798.25	2823.59
	कुल जोड़ (i) + (ii)	12355.83	12127.92	13102.38
	यात्रा भत्ता	218.61	285.12	345.57

*वित्त वर्ष 2009-10 के वेतन में छठे केन्द्रीय वेतन आयोग का 60 प्रतिशत बकाया शामिल है।

डाक विभाग के कर्मचारियों के वेतन एवं भत्तों पर व्यय

(करोड़ रुपए में)

क्र.सं.	वेतन/भत्ते	2009-10	2010-11	2011-12
1	2	3	4	5
1	*राजपत्रित अधिकारियों का वेतन	139.97	134.24	136.07
2	*अराजपत्रित स्टाफ का वेतन	4901.88	3745.69	3796.64
3	महंगाई भत्ता	962.99	1436.44	2045.41
	उप-जोड़ (i)	6004.84	5316.37	5978.12
1	मकान किराया भत्ता	496.25	571.69	572.92
2	समयोपरि भत्ता	36.55	25.83	21.72
3	परिवहन भत्ता	265.22	349.57	392.45
4	विशेष वेतन तथा प्रतिनियुक्ति (ड्यूटी) भत्ता	2.19	4.35	2.58
5	संयुक्त पहाड़ी क्षेत्र प्रतिपूरक भत्ता	2.41	3.14	4.72
6	बाल शिक्षा भत्ता	33.13	47.11	62.27
7	चिकित्सा प्रभारों की प्रतिपूर्ति	41.59	46.47	42.63
8	छुट्टी यात्रा रियायत	31.39	54.71	33.55
9	अन्य प्रतिपूरक भत्ते	130.92	398.57	232.95
	उप-जोड़ (ii)	1039.65	1501.44	1365.79
	कुल जोड़ (i) + (ii)	7044.49	6817.81	7343.91
	यात्रा भत्ता	45.76	58.49	61.00

* वित्त वर्ष 2009-10 के वेतन में छठे केन्द्रीय वेतन आयोग का 60 प्रतिशत बकाया शामिल है।

गृह मंत्रालय के कर्मचारियों के वेतन एवं भत्तों पर व्यय

(करोड़ रुपए में)

क्र.सं.	वेतन/भत्ते	2009-10	2010-11	2011-12
1	2	3	4	5
1	*राजपत्रित अधिकारियों का वेतन	536.55	484.20	533.51
2	*अराजपत्रित स्टाफ का वेतन	10714.17	9752.50	10036.92
3	महंगाई भत्ता	2228.64	4308.48	5912.23
	उप-जोड़ (i)	13479.36	14545.18	16482.66
1	मकान किराया भत्ता	428.88	471.65	534.29
2	समयोपरि भत्ता	0.98	0.56	0.84
3	परिवहन भत्ता	502.24	615.32	717.58
4	विशेष वेतन तथा प्रतिनियुक्ति (ड्यूटी) भत्ता	16.52	14.80	16.50
5	संयुक्त पहाड़ी क्षेत्र प्रतिपूरक भत्ता	14.63	95.08	102.96
6	बाल शिक्षा भत्ता	116.62	236.27	334.13
7	चिकित्सा प्रभारों की प्रतिपूर्ति	57.19	95.94	94.98
8	छुट्टी यात्रा रियायत	63.98	130.40	102.88
9	अन्य प्रतिपूरक भत्ते	2133.45	1603.96	1649.94
	उप-जोड़ (ii)	3334.49	3263.98	3554.10
	कुल जोड़ (i) + (ii)	16813.85	17809.16	20036.76
	यात्रा भत्ता	647.88	871.83	892.71

* वित्त वर्ष 2009-10 के वेतन में छठे केन्द्रीय वेतन आयोग का 60 प्रतिशत बकाया शामिल है।

संघ राज्य क्षेत्र के प्रशासनों के कर्मचारियों के वेतन एवं भत्तों पर व्यय

(करोड़ रुपए में)

क्र. सं.	वेतन/भत्ते	2009-10	2010-11	2011-12
1	2	3	4	5
1	* राजपत्रित अधिकारियों का वेतन	152.17	303.37	312.59
2	* अराजपत्रित स्टाफ का वेतन	920.48	772.98	834.33
3	महंगाई भत्ता	276.64	411.67	618.63
	उप-जोड़ (i)	1349.29	1488.02	1765.55
1	मकान किराया भत्ता	103.29	113.07	120.39
2	समयोपरि भत्ता	12.68	16.42	16.78
3	परिवहन भत्ता	59.17	39.11	41.34
4	विशेष वेतन तथा प्रतिनियुक्ति (ड्यूटी) भत्ता	1.63	2.77	3.13
5	बाल शिक्षा भत्ता	9.37	5.15	5.62
6	चिकित्सा प्रभारों की प्रतिपूर्ति	18.24	25.05	20.34
7	छुट्टी यात्रा रियायत	28.34	15.35	13.60
8	अन्य प्रतिपूरक भत्ते	205.64	252.62	267.04
	उप-जोड़ (ii)	438.36	469.54	488.24
	कुल जोड़ (i) + (ii)	1787.65	1957.56	2253.79
	यात्रा भत्ता	21.79	28.77	30.11

* वित्त वर्ष 2009-10 के वेतन में छठे केन्द्रीय वेतन आयोग का 60 प्रतिशत बकाया शामिल है।

विदेशों में भारतीय मिशनों के नियमित एवं स्थानीय तौर पर भर्ती कर्मचारियों के वेतन एवं भत्तों पर व्यय

(करोड़ रुपए में)

क्र. सं.	वेतन/भत्ते	2009-2010	2010-11	2011-12
1	2	3	4	5
	भारत आधारित			
1	* अधिकारियों का वेतन	54.03	47.33	51.03
2	* स्थापना वेतन	58.53	44.61	48.11
	उप-जोड़ (i)	112.56	91.94	99.14
1	विदेश भत्ता	310.07	309.82	331.18
2	बाल शिक्षा भत्ता	74.87	79.40	84.02
3	छुट्टी पर घर जाने का किराया	32.84	30.57	30.07
4	चिकित्सा प्रभारों की प्रतिपूर्ति	50.70	50.19	43.42
5	अन्य प्रतिपूरक भत्ते	14.76	16.75	18.15
6	प्रतिनिधित्व अनुदान	17.74	21.14	22.36
	उप-जोड़(ii)	500.98	507.87	529.20
	स्थानीय भर्ती			
1	वेतन	109.98	116.37	127.44
2	भत्ते	10.83	13.50	16.82
	उप-जोड़ (iii)	120.81	129.87	144.26
	कुल जोड़ (i)+(ii)+(iii)	734.35	729.68	772.60
	यात्रा भत्ता	121.82	128.71	144.36

* वित्त वर्ष 2009-10 के वेतन में छठे केन्द्रीय वेतन आयोग का 60 प्रतिशत बकाया शामिल है।

शहरों की श्रेणी के अनुसार संघ राज्य क्षेत्रों के कर्मचारियों सहित केन्द्र सरकार के
सिविल कर्मचारियों के मकान किराए भत्ते पर व्यय

(करोड़ रुपए में)

शहर की श्रेणी	मकान किराए भत्ते पर व्यय
	2011-12
एक्स	2576.69 (46.02)
वाई	1659.13 (29.63)
जेड	1363.04 (24.35)
जोड़	5598.86 (100.00)

टिप्पणी: कोष्ठकों में दिखाए गए आंकड़े मकान किराए भत्ते पर हुए कुल व्यय का प्रतिशत हैं।

मकान किराए भत्ते की दरें (01.09.2008 से प्रभावी)

शहरों/कस्बों का वर्गीकरण	मकान किराए भत्ते की दरें प्रतिशत में (मूल वेतन + एनपीए जहां लागू हो)
एक्स	30 प्रतिशत
वाई	20 प्रतिशत
जेड	10 प्रतिशत

परिवहन भत्ते की दरें (01.09.2008 से प्रभावी)

कर्मचारियों द्वारा आहरित ग्रेड वेतन	प्रतिमाह परिवहन भत्ते की दर (रुपए में)	
	अभी तक * 13 शहरों को 'ए - 1' / 'ए' श्रेणी के शहर में वर्गीकृत किया गया है	अन्य स्थान
1. 5400 रुपए और उससे अधिक	3200 रुपए + महंगाई भत्ता	1600 रुपए + महंगाई भत्ता
2. 4200 रुपए, 4600 रुपए और 4800 रुपए	1600 रुपए + महंगाई भत्ता	800 रुपए + महंगाई भत्ता
3. 4200 रुपए से कम लेकिन 7440 रुपए और अधिक के समान वेतन बैंड में वेतन आहरित कर रहे हैं	1600 रुपए + महंगाई भत्ता	800 रुपए + महंगाई भत्ता
4. 4200 रुपए से कम और 7440 रुपए के कम वेतन बैंड में वेतन	600 रुपए + महंगाई भत्ता	400 रुपए + महंगाई भत्ता

*अहमदाबाद (यूए), बैंगलौर (यूए), चेन्नै (यूए), दिल्ली (यूए), बृहन् मुंबई (यूए), हैदराबाद (यूए), जयपुर (यूए), कानपुर (यूए), कोलकाता (यूए), लखनऊ (यूए), नागपुर (यूए), पुणे (यूए) एवं सूरात (यूए)

केन्द्रीय मंत्रालयों/विभागों द्वारा 2011-12 के दौरान सिविल कर्मचारियों के वेतन एवं भत्तों पर किया गया व्यय

(करोड़ रुपए में)

क्र. सं.	मंत्रालय/विभाग	वेतन	महंगाई भत्ता	मकान किराया भत्ता	समयोपरि भत्ता	परिवहन भत्ता	अन्य	जोड़	यात्रा भत्ता	बोनस	मानदेय	अर्जित छुट्टी का नकदीकरण
1	2	3	4	5	6	7	8	9	10	11	12	13
1	कृषि अनुसंधान एवं शिक्षा	1.32	0.79	0.20	0.01	0.10	0.02	2.44	0.35	0.01	0.01	0.85
2	कृषि एवं सहकारिता	96.25	51.84	14.93	0.27	11.83	7.75	182.87	8.84	0.95	0.81	1.25
3	पशुपालन, डेयरी एवं मत्स्य पालन	52.45	29.64	7.46	1.54	7.04	5.66	103.79	3.68	1.08	0.09	3.65
4	परमाणु ऊर्जा	853.98	470.58	91.52	28.26	76.89	388.36	1909.59	43.22	0.01	1.02	39.46
5	आयुष	4.46	2.51	0.89	0.01	0.53	0.62	9.02	0.44	0.03	0.01	0.47
6	जैव प्रौद्योगिकी	4.66	2.56	0.88	0.05	0.55	0.50	9.20	2.06	0.04	0.06	0.35
7	मंत्रिमंडल सचिवालय	7.56	3.93	0.81	0.09	0.92	1.11	14.42	0.82	0.07	0.00	0.56
8	रसायन, पेट्रो रसायन और औषध निर्माण	8.42	4.21	1.15	0.02	0.71	0.40	14.91	1.77	0.04	0.05	0.46
9	नागर विमानन	25.07	12.53	5.71	0.09	3.32	1.65	48.37	5.38	0.25	0.15	0.30
10	कोयला	7.19	4.05	1.65	0.00	1.09	0.69	14.67	0.95	0.09	0.06	0.09
11	वाणिज्य	142.02	79.98	29.53	0.21	19.08	8.90	279.72	21.71	1.45	0.21	5.83
12	उपभोक्ता कार्य	21.82	12.50	4.38	0.03	3.43	2.13	44.29	2.79	0.19	0.05	0.55
13	कार्पोरेट कार्य	32.51	17.97	6.23	0.02	4.33	3.23	64.29	2.77	0.42	0.09	1.33
14	संस्कृति	131.95	68.61	25.69	0.63	8.23	8.04	243.15	11.38	0.33	0.08	1.43
15	रक्षा (सिविल)	6635.87	3642.92	917.71	508.21	653.75	743.92	13102.38	345.57	111.03	2.31	109.19
16	उत्तर-पूर्व क्षेत्र विकास	7.03	3.51	0.65	0.07	0.39	1.34	12.99	1.13	0.07	0.06	0.26
17	विनिवेश	1.41	0.80	0.21	0.02	0.16	0.62	3.22	0.45	0.01	0.01	0.00
18	पेयजल आपूर्ति एवं स्वच्छता	2.18	1.22	0.34	0.02	0.71	0.25	4.72	0.12	0.01	0.03	0.11
19	पृथ्वी विज्ञान	123.67	71.13	19.16	0.02	13.82	13.54	241.34	6.00	1.15	0.12	6.49
20	आर्थिक कार्य	27.14	15.12	4.34	0.12	3.65	2.97	53.34	5.63	0.23	0.56	1.26
21	पर्यावरण एवं वन	67.32	37.26	9.65	0.15	6.24	10.03	130.65	16.84	0.78	0.30	3.96
22	व्यय	20.51	11.84	3.87	0.07	2.48	2.32	41.09	1.75	0.18	0.11	2.77
23	विदेश *	82.83	41.42	11.53	0.19	9.59	12.03	157.59	61.33	1.54	0.03	5.22
24	उर्वरक	7.73	4.36	1.36	0.08	1.00	0.70	15.23	0.65	0.08	0.09	0.29
25	वित्तीय सेवाएं	23.26	13.51	4.29	0.10	2.58	3.52	47.26	1.39	0.29	0.10	0.44

क्र. सं.	मंत्रालय/विभाग	वेतन	महंगाई भत्ता	मकान किराया भत्ता	समयोपरि भत्ता	परिवहन भत्ता	अन्य	जोड़	यात्रा भत्ता	बोनस	मानदेय	अर्जित छुट्टी का नकदीकरण
1	2	3	4	5	6	7	8	9	10	11	12	13
26	खाद्य एवं सार्वजनिक वितरण	21.64	12.72	4.70	0.11	3.17	3.80	46.14	1.51	0.32	0.11	1.11
27	खाद्य प्रसंस्करण उद्योग	2.85	1.59	0.51	0.01	0.29	0.52	5.77	1.39	0.05	0.07	0.54
28	स्वास्थ्य एवं परिवार कल्याण	638.90	319.45	106.04	0.48	67.71	80.23	1212.81	19.69	6.56	1.01	19.24
29	भारी उद्योग	5.42	3.04	0.85	0.05	0.73	0.62	10.71	1.03	0.05	0.00	0.84
30	उच्चतर शिक्षा	29.22	16.37	4.11	0.10	3.36	3.85	57.01	3.35	0.40	0.22	2.03
31	गृह	10570.43	5912.23	534.29	0.84	717.58	2301.39	20036.76	892.71	149.92	4.80	151.23
32	भारतीय लेखापरीक्षा एवं लेखा	1025.61	581.24	185.32	0.12	107.13	85.51	1984.93	119.73	9.38	5.08	55.20
33	औद्योगिक नीति एवं संवर्धन	51.15	28.31	7.32	0.24	6.38	6.07	99.47	5.13	0.66	0.29	2.24
34	सूचना एवं प्रसारण	92.37	49.76	12.88	0.42	8.79	10.27	174.49	8.18	1.04	0.34	1.66
35	सूचना प्रौद्योगिकी	175.07	99.60	27.19	0.21	18.01	16.64	336.72	6.66	0.44	0.33	25.61
36	श्रम एवं रोजगार	142.67	76.73	16.07	0.13	10.09	14.16	259.85	14.92	1.43	0.77	4.61
37	भूमि संसाधन	2.21	1.21	0.33	0.01	0.31	0.30	4.37	0.19	0.02	0.03	0.15
38	विधि एवं न्याय	50.29	27.25	7.79	0.17	6.00	4.29	95.79	3.10	0.47	0.61	0.40
39	सूक्ष्म, लघु एवं मध्यम उद्यम	45.66	25.34	8.01	0.09	5.22	4.81	89.13	2.02	0.51	0.07	0.97
40	खान	228.80	133.87	45.74	0.19	30.41	16.54	455.55	26.08	0.90	0.08	9.25
41	अल्पसंख्यक कार्य	4.34	2.48	0.36	0.02	0.46	0.26	7.92	0.38	0.03	0.00	0.00
42	नवीन एवं नवीकरणीय ऊर्जा	7.83	4.31	1.25	0.03	0.94	1.16	15.52	2.01	0.09	0.00	0.08
43	भारतीय प्रवासी कार्य	3.03	1.63	0.55	0.01	0.73	0.41	6.36	2.47	0.06	0.05	0.23
44	पंचायती राज	2.19	1.21	0.31	0.01	0.21	0.17	4.10	0.50	0.01	0.03	0.10
45	संसदीय कार्य	2.53	1.44	0.43	0.03	0.35	0.27	5.05	1.27	0.03	0.03	0.03
46	कार्मिक, लोक शिकायत एवं पेंशन	160.79	86.22	25.80	0.22	20.36	54.56	347.95	22.13	2.28	0.70	3.71
47	पेट्रोलियम एवं प्राकृतिक गैस	7.20	3.89	1.08	0.10	1.01	0.97	14.25	1.29	0.05	0.00	0.03
48	योजना आयोग	35.06	18.93	5.50	0.14	4.46	3.61	67.70	12.17	0.22	0.18	0.02
49	डाक	3932.71	2045.41	572.92	21.72	392.45	378.70	7343.91	61.00	175.72	9.84	179.56
50	विद्युत	49.42	27.18	8.02	0.04	1.61	4.72	90.99	3.71	0.29	0.09	4.87
51	राष्ट्रपति सचिवालय	6.04	3.03	0.20	0.09	0.75	0.76	10.87	0.03	0.11	0.12	0.32
52	प्रधानमंत्री कार्यालय	9.48	5.31	1.03	0.19	1.23	2.40	19.64	2.29	0.11	0.16	0.26

क्र. सं.	मंत्रालय/विभाग	वेतन	महंगाई भत्ता	मकान किराया भत्ता	समयोपरि भत्ता	परिवहन भत्ता	अन्य	जोड़	यात्रा भत्ता	बोनस	मानदेय	अर्जित छुट्टी का नकदीकरण
1	2	3	4	5	6	7	8	9	10	11	12	13
53	लोक उद्यम	2.59	1.35	0.36	0.01	0.29	0.21	4.81	0.78	0.02	0.00	0.12
54	रेलवे	18503.61	9969.56	2096.92	641.19	1752.03	2133.77	35097.08	1250.29	972.85	26.17	527.16
55	राजस्व	2242.47	1229.39	382.03	9.90	213.52	208.20	4285.51	111.64	24.64	2.28	97.50
56	सड़क परिवहन और राजमार्ग	37.36	20.54	6.37	0.20	4.86	3.40	72.73	3.94	0.29	0.02	4.03
57	ग्रामीण विकास	10.38	5.92	1.81	0.12	1.45	0.91	20.59	1.92	0.09	0.07	0.10
58	स्कूली शिक्षा एवं साक्षरता	5.29	3.05	0.76	0.08	0.85	0.50	10.53	1.04	0.08	0.04	0.55
59	विज्ञान एवं प्रौद्योगिकी	147.56	80.92	22.24	0.17	15.49	16.34	282.72	14.01	2.48	0.60	0.76
60	पोत परिवहन	41.03	23.75	5.48	0.09	4.33	7.48	82.16	6.63	0.55	0.11	0.94
61	सामाजिक न्याय एवं अधिकांशिता	13.97	7.82	2.51	0.09	1.82	1.12	27.33	2.07	0.18	0.14	0.92
62	अंतर्देशीय	520.00	291.20	71.56	0.89	36.49	173.68	1093.82	60.92	0.00	0.87	27.31
63	सांख्यिकीय एवं कार्यक्रम कार्यान्वयन	110.30	62.44	22.90	0.13	11.49	7.58	214.84	16.09	0.70	0.00	3.74
64	इस्पात	6.32	3.65	1.23	0.07	0.66	0.98	12.91	0.37	0.05	0.10	0.18
65	दूरसंचार	84.99	48.32	12.09	0.29	7.68	8.85	162.22	12.13	0.30	0.35	5.60
66	वस्त्र	78.53	41.28	18.29	0.09	7.17	7.25	152.61	6.94	1.52	0.07	1.89
67	पर्यटन	9.40	4.93	1.57	0.05	1.07	0.90	17.92	2.52	0.08	0.05	0.26
68	जनजातीय कार्य	5.47	2.84	0.76	0.04	0.53	0.21	9.85	1.66	0.04	0.02	0.27
69	संघ लोक सेवा आयोग	31.95	18.25	5.52	0.12	4.81	4.22	64.87	1.52	0.39	1.78	2.99
70	शहरी विकास **	362.80	203.35	49.89	2.14	42.28	33.51	693.97	10.97	3.37	1.58	24.68
71	उप राष्ट्रपति सचिवालय	0.86	0.49	0.06	0.05	0.12	0.11	1.69	0.04	0.01	0.00	0.00
72	जल संसाधन	186.87	101.76	29.91	0.15	18.09	26.69	363.47	14.85	2.13	0.20	7.66
73	महिला एवं बाल विकास	11.11	6.44	1.93	0.04	1.34	1.22	22.08	0.95	0.11	0.05	1.02
74	युवा कार्य और खेल	8.77	4.44	1.54	0.06	0.99	1.07	16.87	1.36	0.11	0.08	0.08
	जोड़	48113.15	26226.23	5478.47	1222.02	4369.52	6855.49	92264.88	3284.60	1481.47	66.00	1358.62

* विदेशों में स्थित मिशनों को छोड़कर।

** एचयूपीए शामिल हैं।

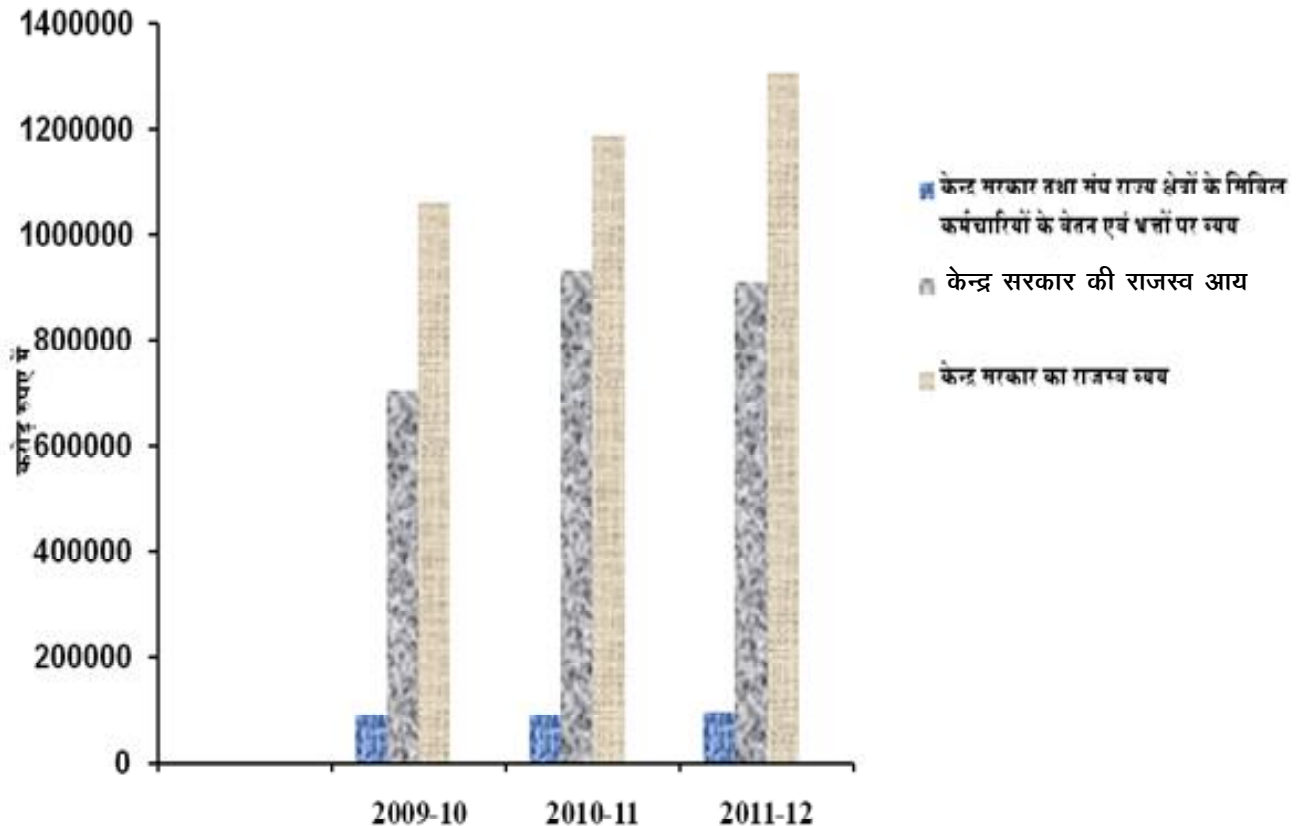
राजस्व आय तथा राजस्व व्यय के प्रतिशत के रूप में संघ राज्य क्षेत्रों के कर्मचारियों
सहित केन्द्र सरकार के सिविल कर्मचारियों के वेतन और भत्तों पर व्यय

(करोड़ रुपए में)

वर्ष	केन्द्र सरकार तथा संघ राज्य क्षेत्रों के सिविल कर्मचारियों के वेतन एवं भत्तों पर व्यय	केन्द्र सरकार की राजस्व आय	केन्द्र सरकार का राजस्व व्यय	प्रतिशत के रूप में वेतन एवं भत्तों पर व्यय	
				राजस्व आय	राजस्व व्यय
2009-10	89860	704523	1057478	12.75	8.50
2010-11	88650	932685	1186115	9.50	7.47
2011-12	95291	910556	1305195	10.47	7.30

टिप्पणी: राजस्व आय तथा राजस्व व्यय के उपर्युक्त आंकड़े संसद के समक्ष यथा प्रस्तुत केन्द्र सरकार के वार्षिक वित्तीय विवरण से लिए गए हैं। राजस्व आय तथा राजस्व व्यय के आंकड़ों में रेलवे भी शामिल है।

राजस्व आय एवं राजस्व व्यय की तुलना में वेतन एवं भत्तों पर व्यय



01.03.2012 की स्थिति के अनुसार केन्द्र सरकार के नियमित सिविल कर्मचारियों की समूहवार और पदवार (राजपत्रित/अराजपत्रित) अनुमानित संख्या

क्र. सं.	मंत्रालय/विभाग	स्वीकृत पदों की संख्या											
		ए(जी)*	बी(जी)	बी(एनजी)	सी(एनजी)§	जोड़	ए(जी)*	बी(जी)	बी(एनजी)	सी(एनजी)§	जोड़	जोड़	
1	2	3	4	5	6	7	8	9	10	11	12	12	
1	कृषि अनुसंधान एवं शिक्षा **	17	6	9	18	50	17	6	9	18	50	50	
2	कृषि एवं सहकारिता	691	580	652	4542	6465	571	480	540	3758	5349	5349	
3	पशुपालन एवं डेयरी	341	123	584	3326	4374	221	81	369	2391	3062	3062	
4	परमाणु ऊर्जा	9218	807	11519	15347	36891	8626	743	10769	11853	31991	31991	
5	आयुष	78	21	59	126	284	59	8	38	75	180	180	
6	जैव-प्रौद्योगिकी	83	54	48	76	261	82	31	39	60	212	212	
7	मंत्रिमंडल सचिवालय	85	10	80	169	344	76	5	67	141	289	289	
8	रसायन, पेट्रोरेसायन और औषध निर्माण	80	56	75	150	361	63	46	71	101	281	281	
9	नागर विमानन	662	83	180	503	1428	262	78	128	374	842	842	
10	कोयला	50	37	84	232	403	36	35	74	178	323	323	
11	वाणिज्य **	688	910	1034	4472	7104	688	910	1034	4472	7104	7104	
12	उपभोक्ता कार्य	237	202	196	701	1336	178	155	88	545	966	966	
13	कारपोरेट कार्य	383	190	538	1148	2259	294	138	314	698	1444	1444	
14	संस्कृति **	66	236	375	7467	8144	66	236	375	7467	8144	8144	
15	रक्षा (सिविल)	13773	12213	14518	443233	483737	13185	11847	11174	332388	368594	368594	
16	उत्तर-पूर्व क्षेत्र विकास	77	67	42	156	342	54	47	28	118	247	247	
17	विनिवेश	20	8	12	17	57	19	7	14	13	53	53	
18	पेयजल आपूर्ति एवं स्वच्छता	26	21	24	37	108	18	18	11	23	70	70	
19	पृथ्वी विज्ञान	583	1309	3315	3584	8791	340	971	1970	2223	5504	5504	
20	आर्थिक कार्य	327	180	26	954	1487	336	219	12	735	1302	1302	
21	पर्यावरण एवं वन	540	632	319	3642	5133	484	553	289	3464	4790	4790	
22	व्यय	184	259	182	582	1207	120	192	133	406	851	851	
23	विदेश	2553	1384	3409	1651	8997	1887	1151	2723	1117	6878	6878	
24	उर्वरक	55	34	82	158	329	52	32	67	124	275	275	
25	वित्तीय सेवाएं	256	146	345	828	1575	207	96	221	613	1137	1137	
26	खाद्य एवं सार्वजनिक वितरण	239	103	203	915	1460	173	78	237	788	1276	1276	
27	खाद्य एवं प्रसंस्करण उद्योग	36	16	26	53	131	35	10	26	42	113	113	

स्वीकृत पदों की संख्या

भरे हुए पदों की संख्या

क्र. सं.	मंत्रालय/विभाग	ए(जी)*	बी(जी)	बी(एनजी)	सी(एनजी)\$	जोड़	ए(जी)*	बी(जी)	बी(एनजी)	सी(एनजी)\$	जोड़
1	2	3	4	5	6	7	8	9	10	11	12
28	स्वास्थ्य एवं परिवार कल्याण	2822	787	1239	20663	25511	2817	778	1234	20654	25483
29	भारी उद्योग	54	44	51	128	277	46	32	44	85	207
30	उच्चतर शिक्षा	263	129	240	839	1471	232	110	160	561	1063
31	गृह	18953	2390	42776	864815	928934	14817	1763	32921	780775	830276
32	भारतीय लेखापरीक्षा एवं लेखा	695	17912	0	49378	67985	553	14996	0	29209	44758
33	औद्योगिक नीति एवं संवर्धन **	350	205	229	1674	2458	350	205	229	1674	2458
34	सूचना एवं प्रसारण	467	702	893	4483	6545	308	451	629	3095	4483
35	सूचना प्रौद्योगिकी	3274	731	633	1275	5913	3108	628	461	964	5161
36	श्रम एवं रोजगार	1247	1183	700	5316	8446	821	774	481	4206	6282
37	मू-संसाधन	32	26	30	43	131	21	16	19	29	85
38	विधि एवं न्याय	494	380	455	1689	3018	328	255	328	1344	2255
39	सूक्ष्म, लघु एवं मध्यम उद्यम **	248	387	57	1296	1988	248	387	57	1296	1988
40	खान	3291	1095	2337	6296	13019	2269	614	1562	5241	9686
41	अल्पसंख्यक कार्य	57	31	68	122	278	46	26	45	67	184
42	नवीन एवं नवीकरणीय ऊर्जा **	103	20	62	143	328	103	20	62	143	328
43	प्रवासी भारतीय कार्य	40	30	32	85	187	25	26	23	55	129
44	पंचायती राज	36	20	28	31	115	27	11	22	23	83
45	संसदीय कार्य	22	19	35	82	158	22	18	21	63	124
46	कार्मिक, लोक शिकायत एवं पेंशन	1328	689	830	7654	10501	964	550	678	6612	8804
47	पेट्रोलियम एवं प्राकृतिक गैस	59	71	63	138	331	57	50	53	89	249
48	योजना आयोग	566	297	345	649	1857	368	174	255	463	1260
49	डक **	610	1155	5639	203703	211107	610	1155	5639	203703	211107
50	विद्युत	600	283	316	825	2024	322	134	172	548	1176
51	राष्ट्रपति सचिवालय	34	32	69	186	321	34	31	63	144	272
52	प्रधानमंत्री कार्यालय	55	70	122	281	528	51	80	92	186	409
53	लोक उद्यम	31	9	24	62	126	21	12	21	29	83
54	रेलवे	8748	7652	0	1560388	1576788	9228	8072	0	1288400	1305700
55	राजस्व	8255	24144	31355	74569	138323	5881	20885	23353	48668	98787

स्वीकृत पदों की संख्या

भरे हुए पदों की संख्या

क्र. सं.	मंत्रालय/विभाग	ए(जी)*	बी(जी)	बी(एनजी)	सी(एनजी)	जोड़	ए(जी)*	बी(जी)	बी(एनजी)	सी(एनजी)	जोड़
1	2	3	4	5	6	7	8	9	10	11	12
56	सड़क परिवहन और राजमार्ग	394	146	341	1094	1975	304	125	305	957	1691
57	ग्रामीण विकास	95	122	116	284	617	79	94	99	159	431
58	स्कूली शिक्षा एवं साक्षरता	131	31	108	171	441	100	25	81	145	351
59	विज्ञान एवं प्रौद्योगिकी	603	831	271	10622	12327	419	1334	204	5249	7206
60	पोत परिवहन	309	132	607	1658	2706	218	110	452	1103	1883
61	सामाजिक न्याय एवं अधिकारिता	121	97	170	340	728	91	87	134	307	619
62	अंतरिक्ष	8077	552	3007	5498	17134	8806	520	2824	2900	15050
63	सांख्यिकीय एवं कार्यक्रम कार्यान्वयन	491	1529	2898	1387	6305	388	1366	1648	1022	4424
64	इस्पात	44	53	66	150	313	39	44	59	103	245
65	दूरसंचार **	1214	221	268	1163	2866	1214	221	268	1163	2866
66	वस्त्र	85	97	365	1972	2519	72	75	293	1870	2310
67	पर्यटन	73	83	59	381	596	63	75	37	337	512
68	जनजातीय कार्य	71	49	41	147	308	52	26	28	96	202
69	संघ लोक सेवा आयोग	198	304	394	1114	2010	159	259	285	827	1530
70	शहरी विकास ***	2491	829	5469	15069	23858	2400	731	4924	10172	18227
71	उप-राष्ट्रपति सचिवालय	6	5	0	49	60	5	3	0	42	50
72	जल संसाधन	2209	1431	3533	9689	16862	1570	1066	2277	6843	11756
73	महिला एवं बाल विकास	141	57	117	391	706	122	51	68	290	531
74	युवा कार्य एवं खेल	34	91	60	301	486	33	86	47	273	439
	जोड़	100869	86840	144454	3352380	3684543	87960	76724	113477	2806369	3084530

* कुछ अराज्यप्रति पद भी शामिल हैं।

** स्वीकृत संख्या/भरे हुए पद अनंतिम हैं।

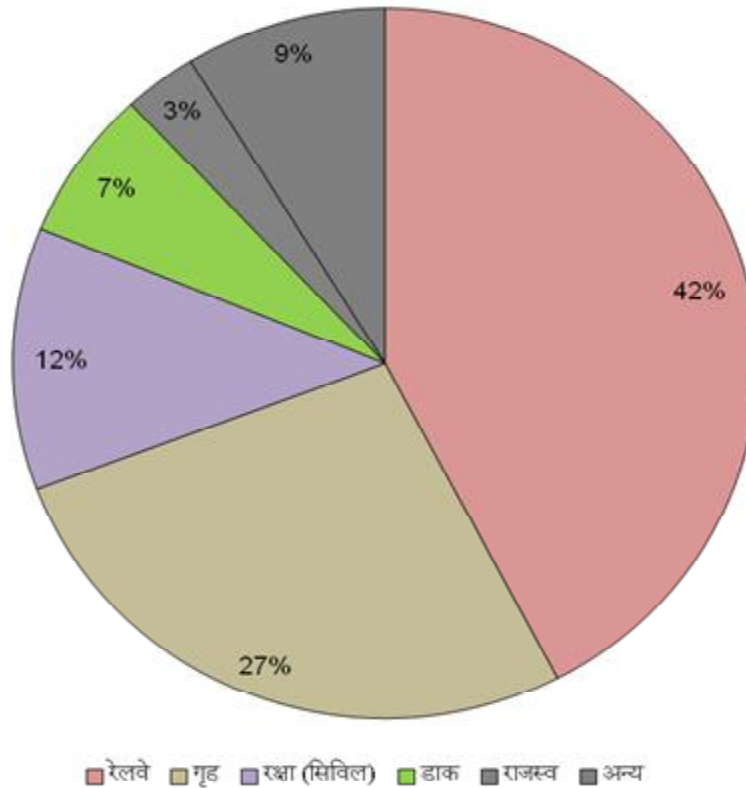
*** एचयूपीए शामिल है।

§ छठे केन्द्रीय वेतन आयोग के लागू होने के पश्चात् समूह "घ" पदों को समूह "ग" के रूप में वर्गीकृत किया गया है।

प्रमुख मंत्रालयों/विभागों में 01.03.2012 की स्थिति के अनुसार केन्द्र सरकार के नियमित सिविल कर्मचारियों की अनुमानित संख्या का समूहवार एवं पदवार विवरण (संघ राज्य क्षेत्रों के कर्मचारियों को छोड़कर)

मंत्रालय/विभाग	स्वीकृत पदों की संख्या					मौजूदा पदों की संख्या				
	ए*	बी (जी)	बी (एनजी)	सी (एनजी)\$	जोड़	ए*	बी (जी)	बी (एनजी)	सी (एनजी)\$	जोड़
1	2	3	4	5	6	7	8	9	10	11
रेलवे	8748 (8.67)	7652 (8.81)	0 (0.00)	1560388 (46.55)	1576788 (42.80)	9228 (10.49)	8072 (10.52)	0 (0.00)	1288400 (45.91)	1305700 (42.33)
गृह	18953 (18.79)	2390 (2.75)	42776 (29.61)	864815 (25.80)	928934 (25.21)	14817 (16.85)	1763 (2.30)	32921 (29.01)	780775 (27.82)	830276 (26.92)
रक्षा (सिविल)	13773 (13.65)	12213 (14.07)	14518 (10.05)	443233 (13.22)	483737 (13.13)	13185 (14.99)	11847 (15.44)	11174 (9.85)	332388 (11.84)	368594 (11.95)
डाक	610 (0.61)	1155 (1.33)	5639 (3.90)	203703 (6.08)	211107 (5.73)	610 (0.69)	1155 (1.51)	5639 (4.97)	203703 (7.26)	211107 (6.84)
राजस्व	8255 (8.18)	24144 (27.80)	31355 (21.71)	74569 (2.22)	138323 (3.75)	5881 (6.69)	20885 (27.22)	23353 (20.58)	48668 (1.74)	98787 (3.20)
अन्य	50530 (50.10)	39286 (45.24)	50166 (34.73)	205672 (6.13)	345654 (9.38)	44239 (50.29)	33002 (43.01)	40390 (35.59)	152435 (5.43)	270066 (8.76)
जोड़	100869	86840	144454	3352380	3684543	87960	76724	113477	2806369	3084530

01 मार्च, 2012 को प्रमुख मंत्रालयों/विभागों में विद्यमान कर्मचारियों की संख्या



\$ छठे केंद्रीय वेतन आयोग के लागू होने के पश्चात समूह घ पदों को समूह ग के रूप में वर्गीकृत किया गया है।

* कुछ अराजपत्रित पद भी शामिल हैं।

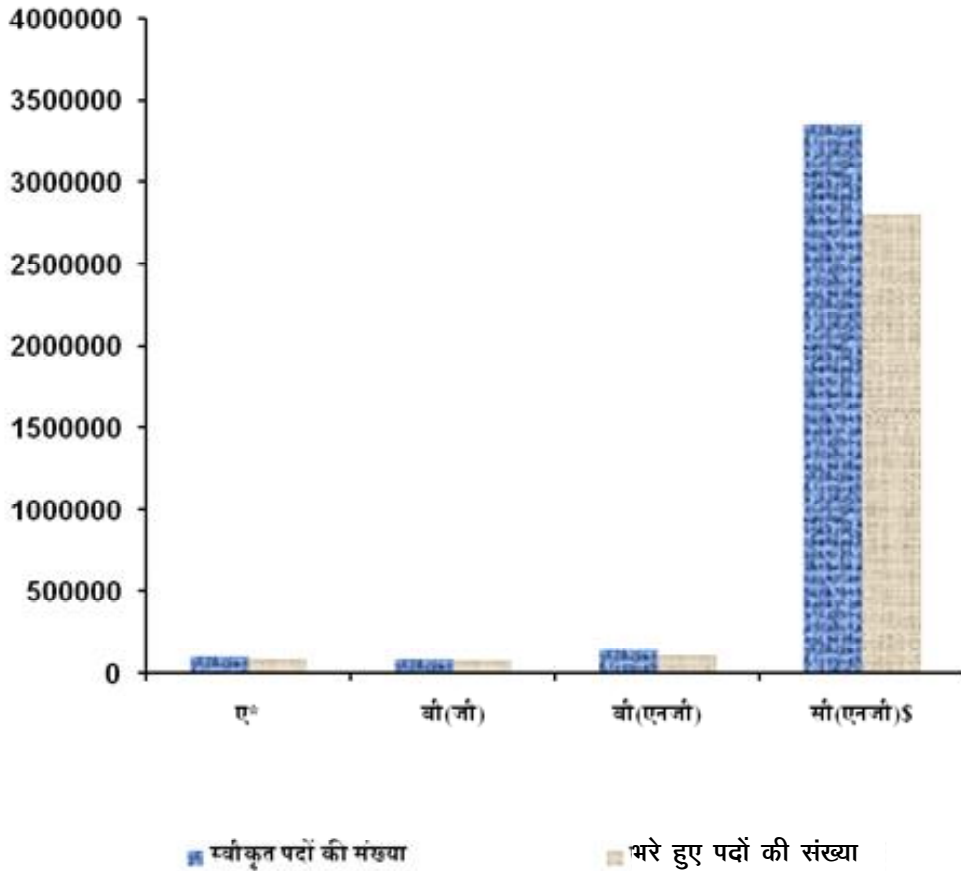
टिप्पणी: (i) कोष्ठक में दी गई संख्या कुल संख्या का प्रतिशत दर्शाती है।

(ii) गृह मंत्रालय के आंकड़ों में दिल्ली पुलिस शामिल नहीं है।

01.03.2012 की स्थिति के अनुसार समूहवार स्वीकृत पदों, भरे हुए पदों, रिक्तियों एवं कुल स्वीकृत पदों की तुलना में रिक्तियों का प्रतिशत

समूह	स्वीकृत पदों की संख्या	भरे हुए पदों की संख्या	रिक्त पदों की संख्या	समूह में कुल स्वीकृत पदों में से रिक्त पदों का प्रतिशत
1	2	3	4	5
ए*	100869	87960	12909	12.80
बी(जी)	86840	76724	10116	11.65
बी(एनजी)	144454	113477	30977	21.44
सी(एनजी)\$	3352380	2806369	546011	16.29
जोड़	3684543	3084530	600013	16.28

विभिन्न समूहों में स्वीकृत पदों तथा उन पर विद्यमान पदधारकों की संख्या



\$ छठे केंद्रीय वेतन आयोग के लागू होने के पश्चात् समूह घ पदों को समूह ग के रूप में वर्गीकृत किया गया है।

* कुछ अराजपत्रित पद भी शामिल हैं।

01.03.2012 की स्थिति के अनुसार पदों के समूह के आधार पर केन्द्र सरकार तथा संघ राज्य क्षेत्र प्रशासनों में नियमित सिविल कर्मचारियों का विभाजन

क्र. सं.	केन्द्र सरकार/संघ राज्य क्षेत्र प्रशासन	पदों का समूह			
		क	ख	ग\$	जोड़
1	2	3	4	5	6
1	केन्द्र सरकार	87960 (2.85)	190201 (6.17)	2806369 (90.98)	3084530 (100.00)
2	संघ राज्य प्रशासन	2945 (4.51)	12061 (18.48)	50246 (77.01)	65252 (100.00)
जोड़		90905 (2.89)	202262 (6.42)	2856615 (90.69)	3149782 (100.00)

\$ छठे केंद्रीय वेतन आयोग के लागू होने के पश्चात समूह "घ" पदों को समूह "ग" के रूप में वर्गीकृत किया गया है।

केन्द्रीय पुलिस बलों की संख्या (स्वीकृत पदों की संख्या/भरे हुए पदों की संख्या)

क्र. सं.	केन्द्रीय पुलिस बलों के नाम	स्वीकृत पदों की संख्या (01 मार्च की स्थिति के अनुसार)			भरे हुए पदों की संख्या (01 मार्च की स्थिति के अनुसार)		
		2010	2011	2012	2010	2011	2012
1	2	3	4	5	6	7	8
1	सीमा सुरक्षा बल (बी.एस.एफ.)	228737	240532	243161	203413	214859	228727
2	केन्द्रीय रिजर्व पुलिस बल (सी.आर.पी.एफ.)	285630	285626	296804	250583	264100	268598
3	केन्द्रीय औद्योगिक सुरक्षा बल (सी.आई.एस.एफ.)	122414	129842	131781	100669	110372	110937
4	भारत तिब्बत सीमा पुलिस (आई.टी.बी.पी.)	51890	49946	57374	50194	49946	57374
5	असम राइफल	66145	65582	65386	65965	63854	65386
6	विशेष सेवा ब्यूरो (एस.एस.बी.)	55397	75937	78774	48974	52563	58225
7	राष्ट्रीय सुरक्षा गार्ड (एन.एस.जी.)	9308	9506	9507	7705	8889	9058
जोड़		819521	856971	882787	727503	764583	798305

औद्योगिक कामगारों के लिए अखिल भारतीय कामगार उपभोक्ता
मूल्य सूचकांक संख्या (आधार 2001=100), 12 माह का औसत
एवं 115.76 प्वाइंट्स पर प्रतिशत वृद्धि

वर्ष		जनवरी	फरवरी	मार्च	अप्रैल	मई	जून	जुलाई	अगस्त	सितम्बर	अक्तूबर	नवम्बर	दिसम्बर
2006	सूचकांक	119	119	119	120	121	123	124	124	125	127	127	127
	12 माह का औसत	116.08	116.58	117.08	117.58	118.17	118.92	119.58	120.16	120.83	121.58	122.25	122.92
	प्रतिशत वृद्धि	0.28	0.71	1.14	1.57	2.08	2.73	3.29	3.80	4.38	5.03	5.61	6.19
2007	सूचकांक	127	128	127	128	129	130	132	133	133	134	134	134
	12 माह का औसत	123.58	124.33	125.00	125.67	126.33	126.92	127.58	128.33	129.00	129.58	130.17	130.75
	प्रतिशत वृद्धि	6.76	7.40	7.98	8.56	9.13	9.64	10.21	10.86	11.44	11.94	12.45	12.95
2008	सूचकांक	134	135	137	138	139	140	143	145	146	148	148	147
	12 माह का औसत	131.33	131.92	132.75	133.58	134.42	135.25	136.17	137.17	138.25	139.42	140.58	141.67
	प्रतिशत वृद्धि	13.45	13.96	14.68	15.39	16.12	16.84	17.63	18.50	19.43	20.44	21.44	22.38
2009	सूचकांक	148	148	148	150	151	153	160	162	163	165	168	169
	12 माह का औसत	142.83	143.92	144.83	145.83	146.83	147.92	149.33	150.75	152.17	153.58	155.25	157.08
	प्रतिशत वृद्धि	23.38	24.33	25.11	25.98	26.84	27.78	29.00	30.23	31.45	32.67	34.11	35.69
2010	सूचकांक	172	170	170	170	172	174	178	178	179	181	182	185
	12 माह का औसत	159.08	160.92	162.75	164.42	166.17	167.92	169.42	170.75	172.08	173.42	174.58	175.92
	प्रतिशत वृद्धि	37.42	39.01	40.59	42.03	43.55	45.06	46.35	47.5	48.66	49.81	50.81	51.97
2011	सूचकांक	188	185	185	186	187	189	193	194	197	198	199	197
	12 माह का औसत	177.25	178.50	179.75	181.08	182.33	183.58	184.83	186.17	187.67	189.08	190.50	191.50
	प्रतिशत वृद्धि	53.12	54.20	55.28	56.43	57.51	58.59	59.67	60.82	62.12	63.34	64.56	65.43
2012	सूचकांक	198	199	201	205	206	208	212	214	215	217	218	219
	12 माह का औसत	192.33	193.50	194.83	196.42	198.00	199.58	201.17	202.83	204.33	205.92	207.50	209.33
	प्रतिशत वृद्धि	66.15	67.16	68.31	69.68	71.04	72.41	73.78	75.22	76.51	77.88	79.25	80.83
2013	सूचकांक	221	223	224	226	228							
	12 माह का औसत	211.25	213.25	215.17	216.92	218.75							
	प्रतिशत वृद्धि	82.49	84.22	85.87	87.38	88.97							

